

Nattfjärilskväll

Ekenäs Kumla

4-5 augusti 2011

Träff nr 4 (tredje utträffen) i studiecirkeln Nattfjärilar i Hallsbergs och Kumla naturskyddsföreningar 2011.

Vi spände upp lakanet över grusgången utanför stugan i Ekenäs strax efter kl 22. Under första timman kom ett stort antal myggor av en obestämd art. Den första nattfjärilen, som sedan visade sig med flera individer under hela kvällen var allmänt nässelmott, men sedan kom flera nattflyn och en tandspinnare. Vi fick också besök av två bålgetingar.

/Sture Hermansson

Familj Mott, Pyralidae

Allmänt nässelmott

Pleuroptya ruralis

Artens engelska namn är Mother of Pearl (pärlemor). Det namnet har den fått av att vingarna skimrar som pärlemor.

Det svenska namnet har den fått av att larven lever bl.a. av nässlor.

Arten tillhör familjen mott och därmed mikrolepidoptera, men fjärilarna av denna art är större än många makros.



Familjen tandspinnare, Notodontidae

Pilporslingsvinge

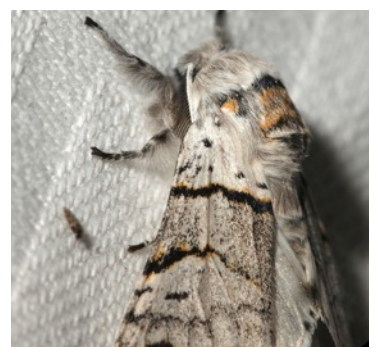
Theosia tremula

Larverna lever på asp eller olika salixarter (pil och viden).

Det vetenskapliga artnamnet *tremula* kanske kommer från aspens namn *Populus tremula*.

Familjen har fått sitt namn av att framvingarna hos många arter har en flik av hår och förlängda fjäll (s.k. fjälltand). På näbbspinnaren som vi såg vid första träffen på Ekenäs har en mycket stor och bred fjälltand, medan pilporslingsvingen har en mycket diskret.

Vid nattfjärilskvällen i augusti förra året såg vi en annan art ur familjen, gråvit gaffelsvans. Lägg märke till likheten.



Familj flyn, Noctuidae

Allmänt gräsfly

Cerapteryx graminis

En vanlig art som flyger mest på natten, och dras gärna till ljus vilket flera av oss har fått erfara när den kommit in på kvällen.

Vi lyckades få in både hanne och hona. Det är hannen överst och honan nederst på bilderna till höger. Lagg märke till den kammade antennen på hannen och den trådformade på honan.

Larven lever på rötter av olika gräs och kan ibland var ett skadedjur.

Kvällens fynd är rapporterade till artportalen.

Allmänt nässelnett och vinkelfly var inte tidigare rapporterade från Ekenäs.

Mållfly av Malmstigen / Larsson aug. 2010

Gräsfly, pilporlinsvinge och tvärkantat vecklarfly av Hans Karlsson från 1960-talet.

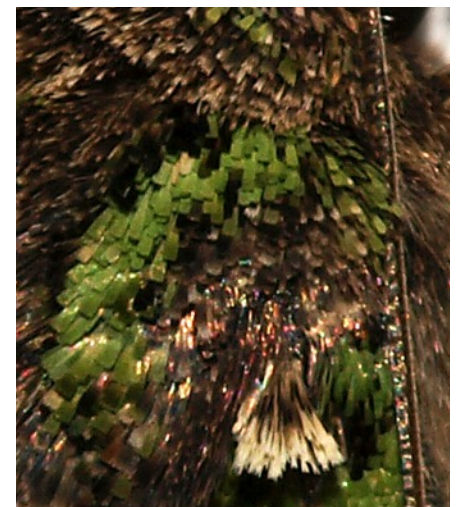


Mållfly

Trachea atriplicis

Detta ganska stora fly med sitt fantastiska mönster i grönt och grått, med ett par kraftiga streck i ljusrosa, satt som paralyserad i ljuset från kvicksilverlampan. Den lät sig också beskådas i stereoluppen utan att flyga bort.

På bilden längs till höger syns hur färgerna på fjärilen är koncentrerade till fjällen på vingarna och kroppen.



Vinkelfly

Enargia paleacea

Detta fly ville inte sätta sig på lakanet, utan gömde sig i skrymslen på stegen som vi hängt upp lampan i.



Tvärkantat vecklarfly

Ipimorpha subtusa

Detta fly höll till på baksidan av lakanet där det fladdrade som en osalig ande.